

Mindestmaße eines Treppenhauses für den Einbau einer **T80 Plattformanlage**

Stairway minimum measures for a **T80 platform** installation

Plattformabmessungen Plattformdimension		Treppenraumabmessungen bei D = 324mm Minimum stairwaydimension for D = 324mm			
Länge [mm] Length [mm]	Breite [mm] Width [mm]	A [mm]	B [mm]	C [mm]	R [mm]
750	680	900	2120	1010	1045
840*	680	920	2165	1030	1065
900*	700	950	2225	1060	1095
1000*	750	1010	2345	1120	1155
1000*	800	1060	2445	1170	1205
1200	800	1105	2540	1215	1250

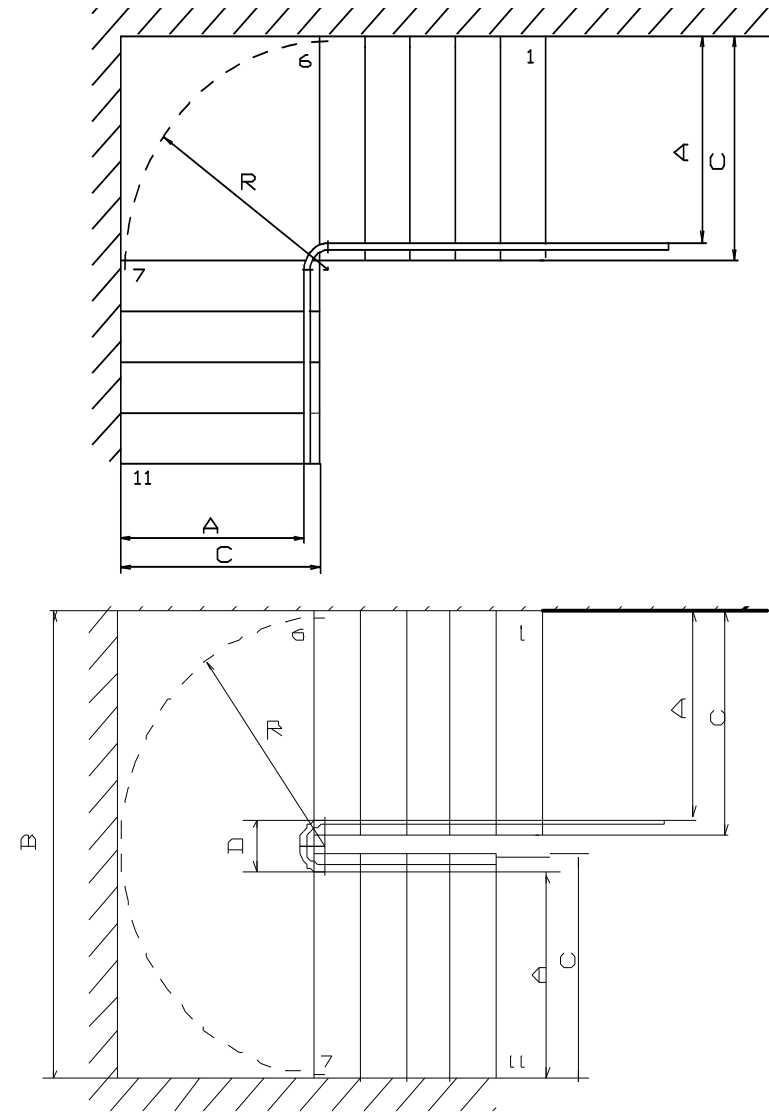
Plattformabmessungen Plattformdimension		Treppenraumabmessungen bei D = 436mm Minimum stairwaydimension for D = 436mm			
Länge [mm] Length [mm]	Breite [mm] Width [mm]	A [mm]	B [mm]	C [mm]	R [mm]
750	680	900	2230	1010	1100
840*	680	920	2275	1030	1115
900*	700	950	2335	1060	1150
1000*	750	1010	2455	1120	1210
1000*	800	1060	2560	1170	1255
1200	800	1105	2650	1215	1300

Plattformabmessungen Plattformdimension		Treppenraumabmessungen bei D = 500mm Minimum stairwaydimension for D = 500mm			
Länge [mm] Length [mm]	Breite [mm] Width [mm]	A [mm]	B [mm]	C [mm]	R [mm]
750	680	900	2300	1010	1130
840*	680	920	2340	1030	1145
900*	700	950	2400	1060	1180
1000*	750	1010	2520	1120	1240
1000*	800	1060	2620	1170	1285
1200	800	1105	2700	1215	1330

Plattformabmessungen Plattformdimension		Treppenraumabmessungen bei D = 690mm Minimum stairwaydimension for D = 690mm			
Länge [mm] Length [mm]	Breite [mm] Width [mm]	A [mm]	B [mm]	C [mm]	R [mm]
750	680	900	2490	1010	1220
840*	680	920	2530	1030	1265
900*	700	950	2590	1060	1295
1000*	750	1010	2710	1120	1335
1000*	800	1060	2810	1170	1375
1200	800	1105	2860	1215	1415

* = Standardgröße / Standardsize

Plattform mit Sicherheitsleiste / Platform with safety board: A, C, R \pm 30mm, B \pm 60mm
 Plattform mit seitlicher Auffahrklappe / Platform with side access flap: A, C, R \pm 120mm, B \pm 240mm



A - Abstand zwischen der Wand und der Fahrschiene
 A - Distance between wall and track

B - Treppenhausbreite
 B - Minimum width of stairway

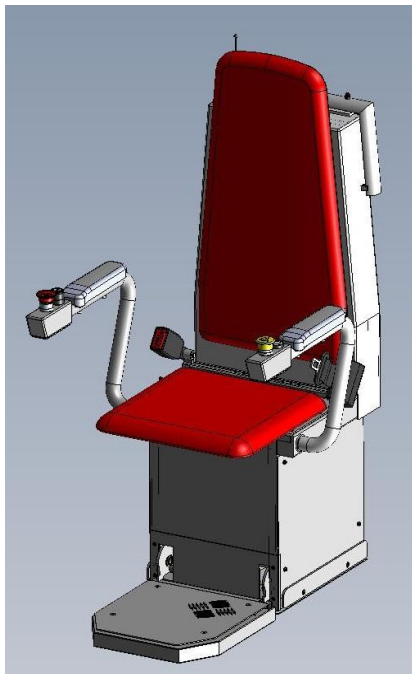
C - Abstand zwischen Wand und Wand
 C - Distance between wall and wall

D - Durchmesser der Fahrschiene
 D - Diameter of the curve

R - Schwenkradius der Stehplattform in der Kurve (Kurvenmitte)
 R - Swing radius of the standing platform in the curve (middle of curve)

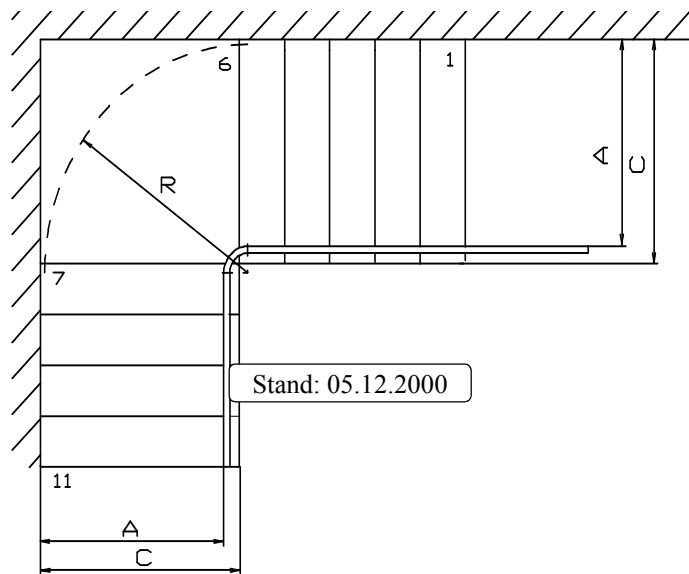
Bitte DIN EN 349 beachten !!

Please abide EN 349 !!



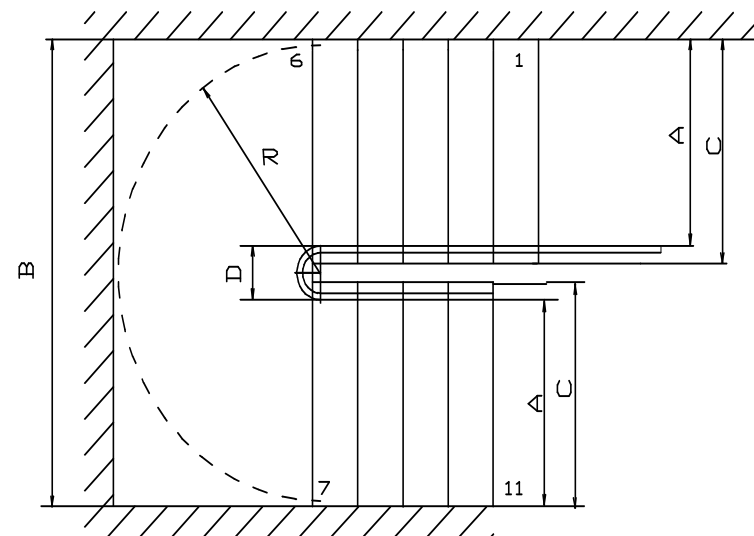
Fahrschiene mit einer 90° Kurve

Track with a 90° curve



Fahrschiene mit einer 180° Kurve

Track with a 180° curve



- A - Abstand zwischen der Wand und der Fahrschiene
- A - Distance between wall and track
- B - Treppenhausbreite
- B - Minimum width of stairway
- C - Abstand zwischen Wand und Wand
- C - Distance between wall and wall
- D - Durchmesser der Fahrschiene
- D - Diameter of the curve
- R - Schwenkradius der Stehplattform in der Kurve
- R - Swing radius of the standing platform in the curve

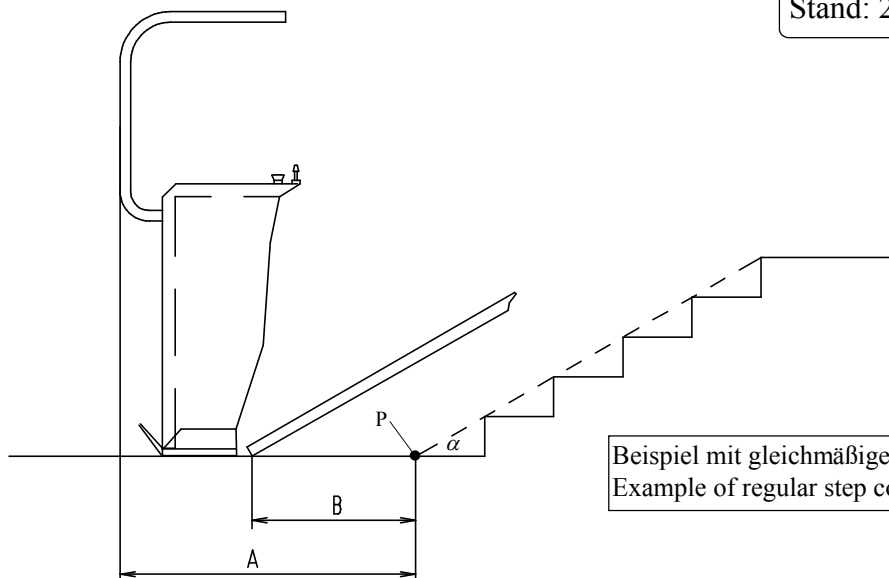
Stuhlabmessungen (Sitzfläche)		Benötigte Treppenraumabmessungen				
Dimension of the chair (seat)		Minimum stairway dimension				
Länge [mm]	Breite [mm]	A [mm]	B [mm]	C [mm]	D [mm]	R [mm]
365	430	820	1964	933	324	962
365	430	820	2076	933	436	1018
365	430	820	2140	933	500	1050
365	430	820	2330	933	690	1145

Bitte DIN EN 349 beachten !!
Please abide EN 349 !!

Mindestmaße eines Treppenhauses für den Einbau einer **T80 Stuhlanlage** | Stairway minimum measures for a **T80 chairlift** installation

Ermittlung des Platzbedarfes vor der 1. Stufe (ohne Knick) Determination of needed place in front of the 1st step (without bend)

Stand: 21.02.2002



Beispiel mit gleichmäßigem Stufenverlauf.
Example of regular step courses.

Legen Sie am besten eine gerade Latte (z.B. lange Wasserwaage) auf die Stufen und ermitteln Sie so den Hilfspunkt P. Von diesem Punkt an können Sie die Maße der folgenden Tabelle ansetzen.
At best lay a straight lath (e.g. long spirit level) on the steps and determine the helping point P. From that point you can take the measures out of the table.



Beispiel mit ungleichmäßigem Stufenverlauf.
Example of irregular step courses.

Produkt / Product	Länge / Length	A	B
T80 Rollstuhlpl. / T80 Wheelchairpl.	750	913 + Y	375+X
T80 Rollstuhlpl. / T80 Wheelchairpl.	840	1003 + Y	420+X
T80 Rollstuhlpl. / T80 Wheelchairpl.	900	1065 + Y	450+X
T80 Rollstuhlpl. / T80 Wheelchairpl.	1000	1158 + Y	500+X
Konstanz	1000	1158 + Y	500+X
T80 Stuhl / T80 Chair	365	495 + Y *	230+X
Stehplattform / Standingplatform	750	913 + Y	375+X

* = bei kleinster Armlehnenbreite / smallest width of arm rests

Bitte DIN EN 349 beachten !!

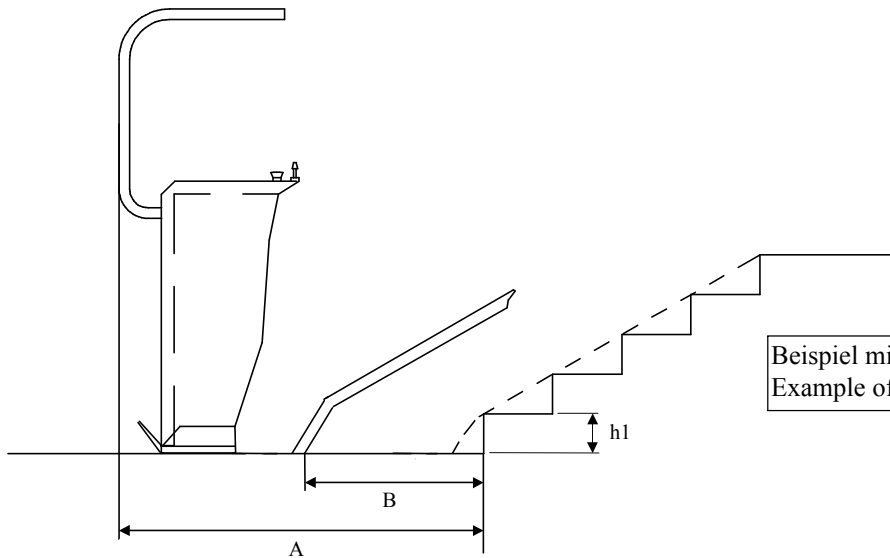
Please abide EN 349 !!

$$X = 130 / \tan \alpha$$

$$Y = 40 / \tan \alpha$$

Ermittlung des Platzbedarfes vor der 1. Stufe (mit Knick) Determination of needed place in front of the 1st step (with bend)

Stand: 21.02.2002



Beispiel mit gleichmäßigem Stufenverlauf.
Example of regular step courses.

Produkt / Product	Länge / Length	A	B
T80 Rollstuhlpl. / T80 Wheelchairpl.	750	913+Y	375+X
T80 Rollstuhlpl. / T80 Wheelchairpl.	840	1003+Y	420+X
T80 Rollstuhlpl. / T80 Wheelchairpl.	900	1065+Y	450+X
T80 Rollstuhlpl. / T80 Wheelchairpl.	1000	1158+Y	500+X
T80 Stuhl / T80 Chair	365	495+Y *	230+X
Stehplattform / Standingplatform	750	913+Y	375+X

* = bei kleinster Armlehnenbreite / smallest width of arm rests

Bitte DIN EN 349 beachten !!

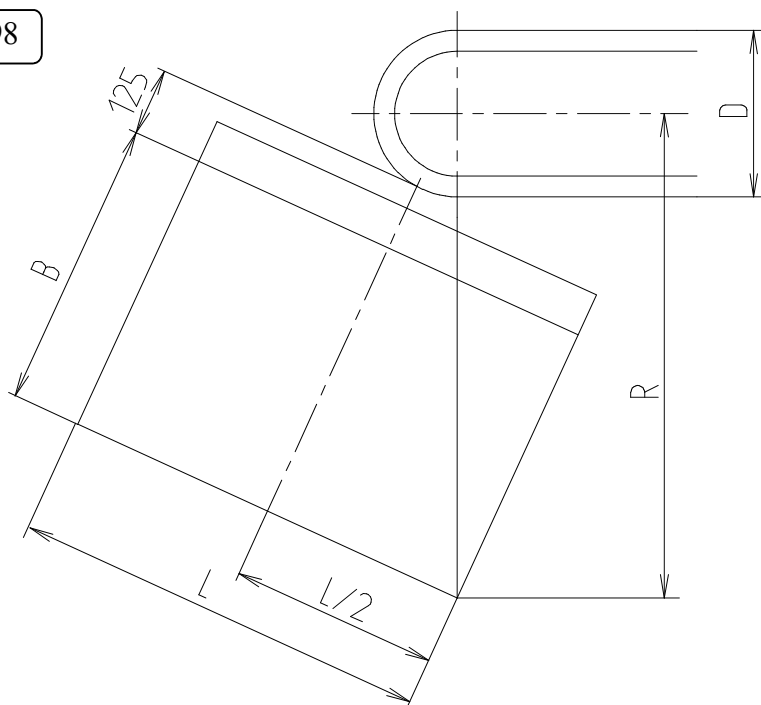
Please abide EN 349 !!

$$X = (h1+130) / \tan 55^\circ$$

$$Y = (h1+40) / \tan 55^\circ$$

Ermittlung der minimalen Treppenhausabmessungen bei räumlichen T80 Anlagen Determination of the min. staircase dimension for a T80 stairlift

Stand: 26.01.1998



R	=	min. Treppenraumabmessungen / min. staircase dimension
D	=	Kurvendurchmesser / diameter of the curve
B	=	Breite des Lastaufnahmemittels / brightness of the carriage
L	=	Länge des Lastaufnahmemittels / length of the carriage

$$R = \sqrt{\left(\frac{L}{2}\right)^2 + \left(B + 125 + \left(\frac{D}{2}\right)\right)^2}$$

Sicherheitsleiste / safety board B: +30mm
Seitl. Auffahrklappe / side access flap B: +90mm

Bei vorgegebenen Treppenraumabmessungen kann durch die Veränderung der Maße des Lastaufnahmemittels (L bzw. B) unter Umständen ein Lift mit einem oder zwei Sondermaßen installiert werden. Hierbei ist darauf zu Achten, daß der Kunde mit seinem Rollstuhl die Plattform noch befahren kann und keine überstehenden Teile des Rollstuhls das Maß „R“ negativ beeinflussen.

Caused by modification of the measures from the carriage (L resp. B), if the staircase dimensions are given, can it be possible to install a lift with one or two nonstandard measures (platform). On this occasion you have to take care that the customer is able to drive with the platform and that none parts of the wheelchair that jut out affect the measure „R“.

Achtung !! Zu dem errechneten Maß „R“ muß noch eine Sicherheit von min. 15mm addiert werden
Attention !! You have add 15mm safe distance to the calculated measure „R“